



Asociace zámkových a klíčových služeb
České republiky, z. s.

Zámkař

Informační listy

1/2016

Úvratf tohoto
vydání:

Historie
GUARD 2-3

Pozvánka na
LOCKFEST 4-5

Životnost
mechanického
uzamykacího
systému 6-7

Heslové visací
zámky značky
ZITKO 8-9

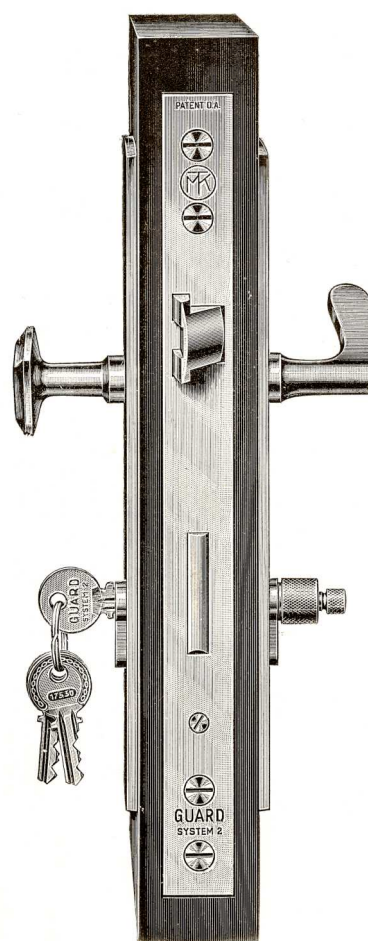
Návštěva firmy
WENDT 14

„Kudy
a přes co“

TREZORY I 15-16

Pozvánka
na
valnou
hromadu 20

GUARD System 2



GUARD System 2



BEZPEČNOSTNÍ ZÁMKY

Nejdokonalejší československý výrobek
FIRMY KAREL MUDROCH, TIŠNOV, MORAVA



JAN KOULA

SKLAD STAVEBNÍHO KOVÁNÍ.

PRAHA I., Havelská 536, palác měst. spojitelný, telefon 234-07
NYNÍ
DUŠANŮV, Č. 1. Telefon 64407

Ctěným zákazníkům několik slov o nedobytných zámčích GUARD

Vynalezením bezpečnostních vložek učiněn byl velký pokrok v zajištění bytu proti vloupání. Dokonalá bezpečnostní vložka nedá se otevřítí paklíčem ani jiným než příslušným klíčem. Zdálo se, že tímto vynálezem dospěla dokonalost uzavíracích a zajišťovacích zařízení svého vrcholu. V praxi však přišlo se k jinému poznání. Bystří konstruktéři soustředili veškeré svoje úsilí na zkonstruování skutečně ideální, dokonalé a bezpečné vložky, opomněli však přizpůsobiti vlastní zadlabací zámek jejímu přesnému a nesmírně jemnému mechanismu.

Bezpečnostní vložky montovaly se a ještě montují do normálních obyčejných zadlabacích zámků, jejichž klíčový otvor byl zvětšen tak, aby se místo klíče dala do zámku vsunouti bezpečnostní vložka. Několik set let stará soustava zadlabacích zámků zůstala však nezměněna. Brzy přišlo se k poznání, že nelze spojit moderní dokonalou vložku se zastaralým zámekem. Každý odborník zná, jak takový obyčejný zámek lze otevřítí pouhým navrtáním pouzdra zámku mimo vložku, aniž by se zámek poškodil. Dále silná péra musí býti při otvírání a zavírání přemáhána silou, která jest úměrná robustnosti obyčejného litinového klíče, nikoliv však jemnému mechanismu a útlému argentačovému klíči bezpečnostní vložky. Po krátkém používání stálým přemáháním ničí se vložka.

Odborníci ve výrobě zámků byli si vědomi, že je nutno zásadně změnit soustavu zadlabacího zámku. Dlouho nepodařilo se dosíci žádného výsledku; teprve vynález zámku GUARD System 2 učinil naprostý převrat ve výrobě zámků.

GUARD System 2 nemá žádných per působících na závoru a jeho mechanismus tvoří pouze dvě části: hlavní závoru a příční závoru. Závoru vycházející ze zámku (hlavní) jest uzavírána a zajišťována závorou příční. Obě tyto závory jsou ovládány zuby bezpečnostní vložky a jsou na vložce přímo závislé. Není možno posunouti závoru, aniž by se pomocí patřičného klíče otočilo zubem vložky. Neexistuje opotřebení vložky při lehkém posunu závoru. Zamykání a odemykání GUARD zámku jest velice pohodlné a jednoduché. Jediným otočením klíče uzavíráme na dva západky a máme jistotu, že zámek uzavřen jest na celou délku závoru.

Zámek GUARD System 2 jest jediným speciálně konstruovaným zámekem pro bezpečnostní vložku, s níž tvoří ideální uzavírací celek. Vyžádejte si nezávazně předvedení GUARD zámku a přesvědčte se o jeho přednostech. Po prohlédnutí jsem přesvědčen, že budete propagovati a doporučovati náš zámek v oboru Vaší působnosti s vědomím, že tím prokážete veřejnosti službu a přispějete zároveň k dobré pověsti domácího průmyslu.

GUARD
System 2

Cis. 205. Zadlabací zámek s mosazným válečkem 14 mm silný

	Pro dveře obklopené				Pro dveře tygrové			
	5	6	7	8	9	10	11	12
Okružní sířka zámku v mm	5	6	7	8	9	10	11	12
Sířka do středu klíčové díry mm	25	25	45	50	60	70		
Samostatný námeček bez vložky Kč	34.--				28.--			
S vložkou mosaznou dvojcylindrovou Kč	88.--				82.--			
S vložkou bílou bronzovou dvojcylindrovou Kč	94.--				88.--			

Ceny vložek GUARD System 2 bez zámku:

Dvojcylindrová vložka k otvírání z obou stran klíčem, mosazná Kč 94.--, z bílé bronzové Kč 98.--
Jednocylindrová vložka mosazná Kč 87.--, z bílé bronzové Kč 92.--
Dvojcylindrová vložka k otvírání zvenku klíčem, sevnití knoflíkem a pojistkou, jen z bílé bronzové Kč 98.--

Ceny klíčů GUARD System 2

Přesopleté klíče, dodané současně s vložkou 1 kus Kč 8.--
Náhradní klíč dle čísla 1 kus Kč 14.--
Náhradní klíče dle čísla 2-6 kusů Kč 12.--
Náhradní klíče dle čísla málo 6 kusů Kč 10.--
Hlavní, generální neb skupinový klíč 1 kus Kč 20.--

Cis. 205.

PATENTNÍ ÚŘAD
REPUBLIKY ČESKOSLOVENSKÉ

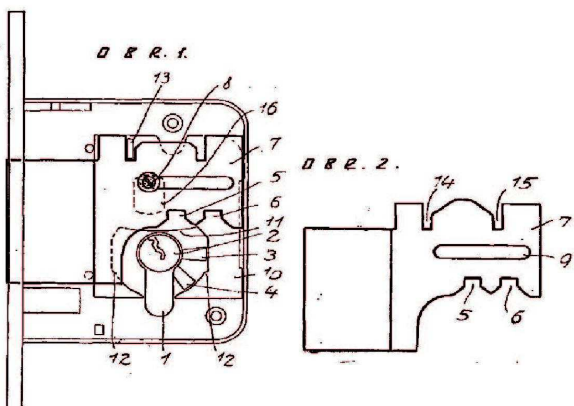
Třída 60 a. Vydáno 25. listopadu 1934.

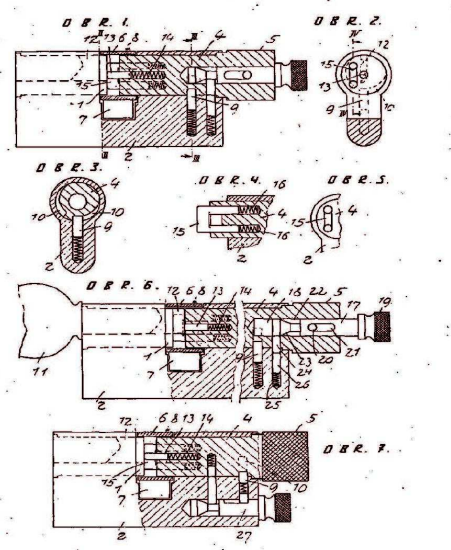
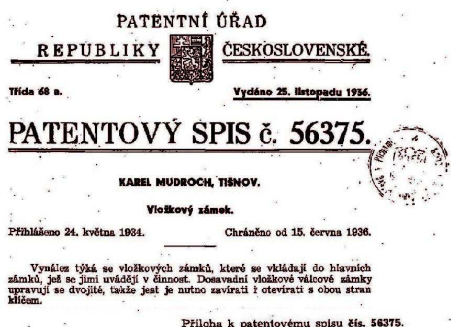
PATENTOVÝ SPIS č. 49447.

KAREL MUDROCH, TIŠNOV.

Zámek.

Přihlášeno 28. února 1933. Chráněno od 15. července 1934.





Nejmodernější způsob zajištění bytu.

Zadlabací zámek GUARD System 2 k otevírání zvenčí klíčem, zevnitř knoflíkem bez pomoci klíče. Skýtá současně bezpečnost zadlabacích zámků s vložkou, které se však musí zavíratí z obou stran klíčem a výhodou zámků přišroubovaných uvnitř bytu na horní straně dveří, opatřených zvenčí kulatým zapuštěným cylindrem, které se sice otevírají z vnitřní strany knoflíkem, svým vzhledem však zohyžďují dveře uvnitř bytu, jejich montáž může provést pouze zkušený odborník a při zapouštění cylindru nutno vyvrtati do dveří velikou díru.

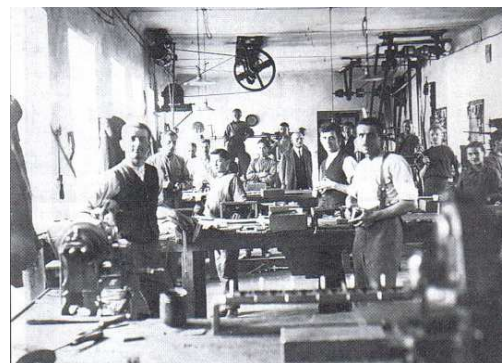
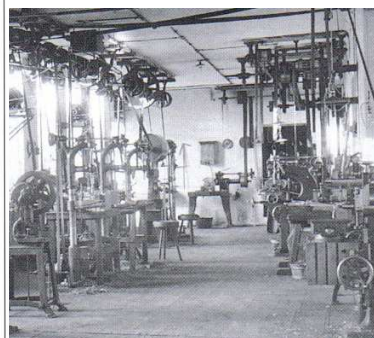
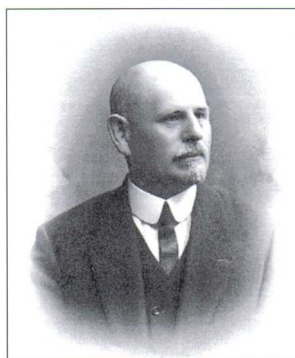
Zámek GUARD System 2 s knoflíkem skládá se ze zadlabacího zámku, který nemá žádných per, působících na závoru, zavírá se jediným otočením na dva západy a jest opatřen příčným stavítkem, které řídí, reguluje, vymezuje a zajišťuje chod závor, zneumožňuje zasunutí závoru paklíčem pomocí otvoru vyvrtaného do horní skříňky zámku a spojuje zadlabaný zámek s druhou částí vlastního zavíracího systému, tj. vložka GUARD System 2, která má z jedné strany klíčovou díрку, z druhé strany knoflík s patentní pojistkou. Patentní pojistka slouží k zajištění zavřeného zámku. Je-li zámek zajištěn, není možno zvenčí ani příslušným klíčem otevřít, takže není potřeba k zajištění dveří na noc používati různých zástrček, obrtlíků, řetízků apod., jako tomu bylo dosud.

Vložka GUARD System 2 s knoflíkem dá se použít pro každý zámek GUARD, zadlabací neb závorový, místo vložky k otvírání z obou stran klíčem, aniž by bylo nutno prováděti na zámku jakoukoliv změnu.

Svaz pojišťoven v ČSR., přesvědčiv se o naprosté bezpečnosti zámků GUARD, poskytuje při pojištění proti vloupání 10% slevu na premiích, je-li pojištěný byt zabezpečen tímto zámekem.

CO UVÁDÍ KRONIKA O TIŠNOVĚ:

Karel Mudroch, továrna bezpečnostních zámků, Tišnov, Koráb 132. Původním stanovištěm Mudrochova továrního podniku bezpečnostních zámků byla Vídeň. Závod byl založen 1. října 1900 otcem nynějšího majitele panem Karlem Mudrochem st. Zakladatel začal z vlastních úspor a z úspor manželčiny tím, že nejprve nakoupil nejnětější nářadí. Po čtyřech letech přesídlil do Tišnova a specializoval se na výrobu bezpečnostních zámků, kteréžto výrobě zůstal věren až do dneška. V jeho továrně jsou vyráběny zámky dle vlastních patentů, v nichž podnik, zvláště v poslední době, dosáhl veliké kapacity. Ač začal jen s jedním učněm, zaměstnával před odchodem z něho již 24 dělníků a syn dnes počet takřka již zdvojnásobil. Narodil se ve Skutči 15. října 1872. Zámečnickem se vyučil v Tebechovicích pod Orebem. Pak pracoval v Praze, Brně a ve Vídni. Po jeho smrti převzal podnik syn, dnešní majitel Karel Mudroch ml. Ten se narodil 14. srpna 1908 v Tišnově, řemeslu se vyučil u otce a na praxi byl ve Vídni. Absolvoval dvouletou obchodní školu. Jinak byl zaměstnán v podniku svého otce, takže po převzetí tento mohl hodně povznést, poněvadž znal jeho klady a nedostatky. Na vybudování závodu spolupracovala matka Františka, která již zemřela. Mudrochovy bezpečnostní zámky používají dvou ochranných známek – Dreadnought super a Quard systém 2, které jsou takřka světoznámé.



Značka špičkové kvality

GUARD®

PRVNÍ ČESKÁ CYLINDRICKÁ VLOŽKA OD ROKU 1932

CENTRÁLNÍ UZAMYKACÍ SYSTÉMY VLOŽKY A VISACÍ ZÁMKY NA SPOLEČNÝ KLÍK vybaveny chráněnými profily klíčů a dokladem o vlastnickví systému. Pro všechny dodané centrální uzamykací systémy je vedena a utájena přesná evidence, která garantuje bezpečnost a zaručuje dokonalé servisní služby.

DOSUD VYROBENO přes 5000 centrálních uzamykacích systémů pro vládní budovy, banky, hotely, nemocnice, školy, provozní a obytné budovy a další objekty.

Výrobky splňují požadavky pojišťovny. Schváleno Kriminálnístíckým ústavem Policie ČR

GUARD - Mudroch s.r.o. založeno r. 1900
Koráb 132, Tišnov 666 01 tel.0504 244 fax 0504 327

Ing. Tomáš Cvek
za společnost EVVA

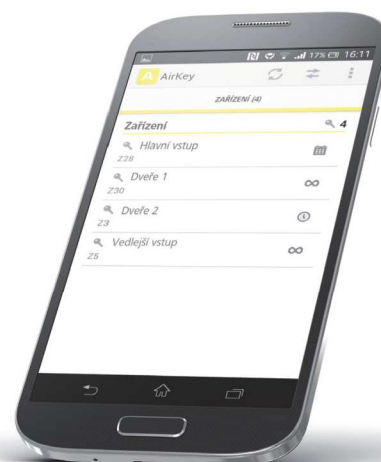


Nové elektronické přístupové systémy Xesar a AirKey od světového výrobce EVVA

Xesar



AirKey



www.evva.cz

Asociace zámkových a klíčových služeb ČR Vás zve

LockFest 2016

INTERNATIONAL LOCKSMITH FESTIVAL

FAB[®]

ASSA ABLOY

GENERÁLNÍ PARTNER



Hotel Thermal, Karlovy Vary, 24. - 25. září 2016

Vážené kolegyně, kolegové a přátelé,

dovolte mi jménem Asociace zámkových a klíčových služeb České republiky Vás srdečně pozvat na již druhý ročník zámkařského veletrhu **LockFest 2016**, který se bude konat ve dnech **24. – 25. 9. 2016** v lázeňském městě **Karlovy Vary** v prostorách hotelu **Thermal**.

Na veletrhu se opět potkáte nejen s předními renomovanými firmami z České republiky, ale i významnými zahraničními výrobci a distributory zámkové techniky, elektronických systémů zabezpečení, otvíracích nástrojů a elektronických zařízení k programování autoklíčů.



Pro všechny vystavovatele jako v předešlém ročníku, je vyhlášena soutěž o nejzajímavější produkt, a to ve třech kategoriích:

- Mechanické a mechatronické zabezpečení
- Elektronika – programování autoklíčů
- Otvírací technika

Všichni návštěvníci výstavy se mohou zúčastnit již tradiční soutěže pořádanou členy AZKS:

- Otevření zámku na čas bez klíčů
- Vyřezání klíče na stroji z 19. století



www.lockfest.eu

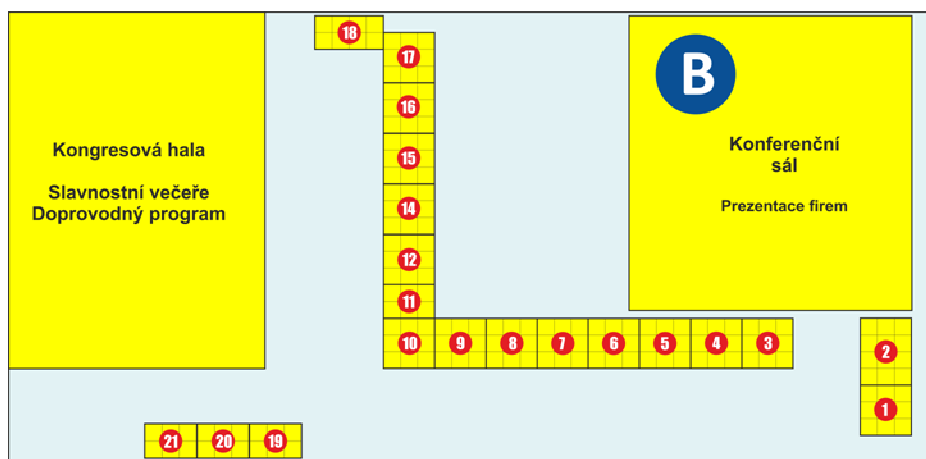
info@lockfest.eu



Generálním partnerem letošního ročníku je společnost **FAB Assa Abloy**. Hlavními partnery jsou Evva, Kaba a European Lockmaster Group. Partnery jsou Tokoz, Rostex, ACT Servis.

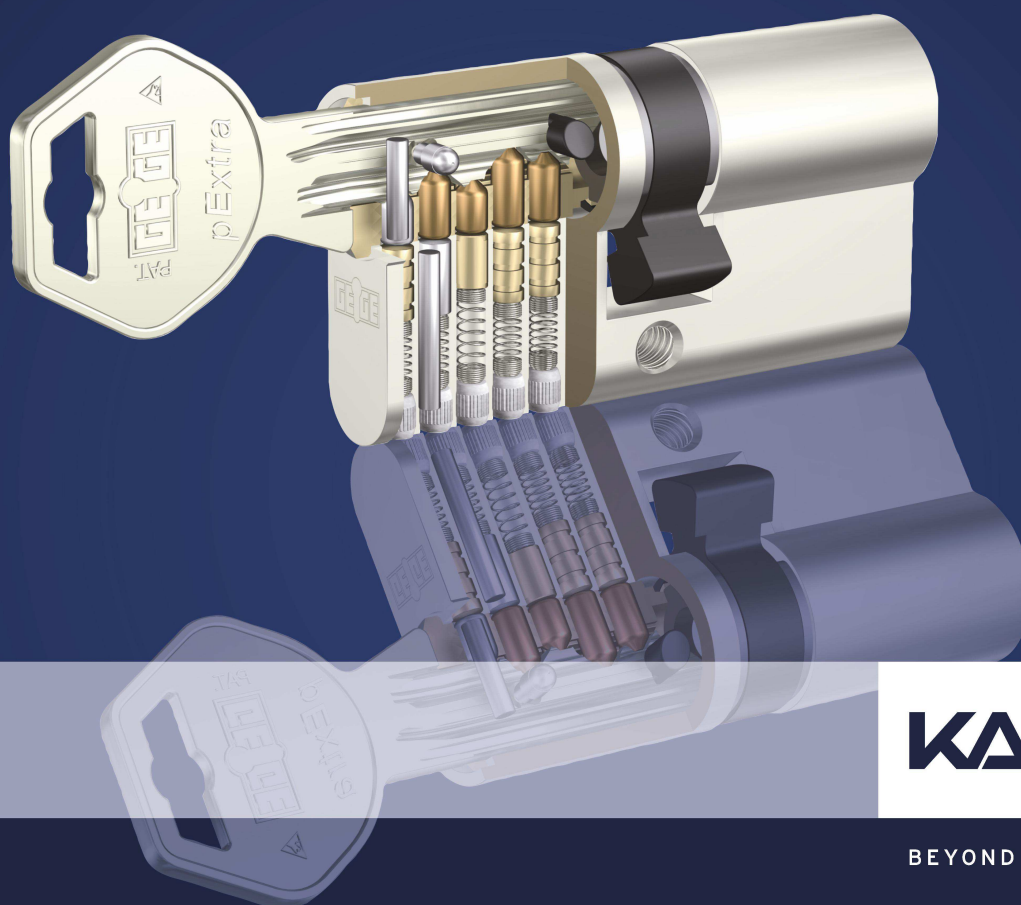


SERVIS



Obsahem veletrhu budou prezentace firem, produktové prezentace jednotlivých českých a zahraničních výrobců na jejich stáncích a nedílnou součástí veletrhu budou také praktická školení z oblastí nouzového otevírání a programování autoklíčů. Pro veřejnost, bytová družstva a hotely připravujeme prezentace k zabezpečení bytových domů, řešení vstupu do objektu a společných prostor s ohledem na požární předpisy, komfort a bezpečnost. Vývoj zabezpečení od obyčejného klíče k odemykání mobilem, nebo otiskem prstu. Požadavky pojišťoven na zabezpečení objektů dle RC a výše pojistky, jejich přístup k likvidaci pojištných událostí, statistiky plnění.

Ing. Ladislav Kratochvil, prezident AZKS


KABA®

BEYOND SECURITY

GEGERE pExtra

pRofil
 pAtent
 pReciznost
 pŘidaná hodnota
 pArtnerství



GEGERE pExtra je vytříbený systém se skutečně účinnou ochranou profilu polotovaru klíče patentem. K dodání v zákaznickém profilu se zákaznickou ražbou pro jednotlivé vložky nebo v rodině profilů pro rozsáhlé uzamykací systémy. RC 3, resp. RC 4 dle ČSN EN 1627, NBÚ – odolnost proti bump key metodě. Možnost výstavby vložek z dílů a úzká spolupráce s renomovaným výrobcem umožňuje partnerům vytvářet vyšší přidanou hodnotu.

Životnost mechanického uzamykacího systému

Platí pravidlo, že uzamykací systém musí být nejpozději po 12ti až 15ti letech vyměněn.

Ale jak poznat, že systém již skutečně dosluhuje? To nemusí být pro laického vlastníka vůbec jednoduché. Cylindrická vložka systému může na první pohled bezproblémově fungovat, i když její bezpečnost z hlediska organizace přístupu vzhledem k mechanickému opotřebení je již výrazně snížena. Může být totiž neúmyslně nebo s nepravým úmyslem ovládána opotřebovaným klíčem. To má za následek tzv. nechtěné křížové odemykání vložek v rámci objektu. Vyšším provozem na vložce dochází totiž k rozšíření kanálu pro zasunutí klíče do válce vložky, k opotřebení stavítky i samotného klíče. Taková vložka je i lépe napadnutelná nelegálním způsobem (např. planžetováním nebo bump key metodou).

To může mít pro vlastníka systému nepříjemné důsledky ve smyslu, že fakticky ztrácí kontrolu nad svým uzamykacím systémem, nebo že v případě škody může přicházet o pojistné plnění, když nebudou na vložce jednoznačné stopy, že byla napadena.

U certifikovaných produktů zaručují výrobci dle EN 1303 životnost cylindrické vložky na 100 tisíc cyklů, kde jeden cyklus znamená zasunutí klíče, zamknutí, vysunutí klíče a opětovné zasunutí klíče, odemčení a vysunutí klíče. To je velký počet zaručených cyklů, klíč je tak do vložky zasunut 200 tisíckrát a 200 tisíckrát vysunut. Avšak u frekventovaných přístupů, jako jsou administrativní budovy, hlavní vchody, společné garáže, kontajnery na odpad apod., může být tato kapacita vyčerpána ve velmi krátké době, někdy i během jednoho roku.

Cylindrická vložka je vzhledem k potřebnému jemnému opracování zhotovena z mosazi, tedy z relativně měkkého materiálu. Klíče naopak měly by být zhotoveny z pevnějších slitin, aby byly odolnější zejména proti zlomení, ohnutí a jiným poškozením. Tím dochází i k vyšší zátěži na vložku a k jejímu vyššímu mechanickému opotřebení. To jsou známé skutečnosti.

Existují ale i důvody pro výměnu systému, který je fyzicky plně funkční. Systém je totiž morálně zastaralý.

U systémů, které byly pořízeny v průběhu doby trvání patentové ochrany polotovaru klíče, ale kde ochrana již vypršela, ztrácí vlastník zcela kontrolu nad výrobou kopií klíčů, které se v rámci systému pohybují. Každý klíč systému, který není patentově chráněn, lze legálně kopírovat, aniž by o tom vlastník systému mohl vědět. Jak známo, doba trvání patentové ochrany je 20 let a nedá se prodlužovat. Udělení patentu trvá cca 3 až 4 roky a 20letá lhůta ochrany se počítá od přihlášení patentu, tzn. efektivní lhů-

ta ochrany činí cca 17 let. Vzhledem k předpokládané fyzické bezpečnosti systému 12 až 15 let má smysl, aby nová investice byla pořízena v rámci produktu, který má před sebou ještě minimálně 12 let efektivní patentové ochrany.

V současné době je pro vlastníka systému velkým přínosem, může-li pro správu systému využívat nejmodernější softwarovou evidenci. Tato evidence vychází z unikátního značení všech klíčů v rámci systému (číslo pozice v systému, číslo kopie klíče, personifikovaný seznam uživatelů, záznam výdeje, vrácení a ztráty klíče apod.).

Dalším aspektem morálního zastarání je, že vlastník staršího uzamykacího systému nemůže využít všech možností technického pokroku a aktuálního stavu poznání. Dnes je standardem, aby nově pořízený uzamykací systém měl možnost nadstavby a kombinace s mechatronickým, případně elektronickým přístupovým systémem, a to vše pod jednou správou. Pořizovatel systému musí mít jistotu, že pořídí-li dnes mechanický uzamykací systém, může jej zítra rozšířit o elektronické prvky, aniž by musel původní mechanický systém nahrazovat.

Cylindrická vložka ve své dnešní podobě s odpruženými stavítky je na trhu více než 150 let. Ale i přesto neplatí, že v rámci klasického mechanického uzamykacího systému již nelze přicházet s žádnými novinkami. Trvalým problémem u mechanických systémů

jsou ztráty klíčů. Ztráta některého z nadřazených klíčů může znamenat zánik organizační bezpečnosti celého systému. Vlastníkovi pak nezbývá, než z bezpečnostních důvodů celý systém nebo jeho podstatnou část vyměnit, zbývá-li ještě kombinační kapacita. To může být významná finanční i organizační zátěž, je-li v oběhu velké množství podřízených klíčů. Dnes však existují i řešení, jak obnovu ztracené bezpečnosti efektivně zajistit. Předpokladem je přestavba dotčených vložek a nový nadřazený klíč. Vlastní klíče zůstávají v oběhu.

Přestavba vložky (změna kódu) je poměrně manuálně náročná činnost pro zkušeného technika, která trvá několik minut a vyžaduje potřebné vybavení. Nyní je již ale na trhu jednoduché technické řešení, kdy změna kódu může proběhnout snadno a rychle. Tuto změnu může po krátkém zaškolení provést svépomocí i správce uzamykacího systému s průměrnou manuální zručností sám.

Tomáš Kaltmeyer, Kaltmeyer sro;
Ing. Ivo Buk, Kaba GmbH



Nová a opotřebovaná vložka



Nový a opotřebovaný klíč

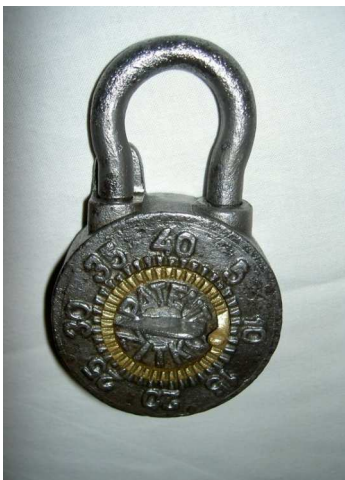
Heslové visací zámky značky ZITKO

V Československu se od 1. světové války vyráběly heslové visací zámky pouze u několika málo výrobců. Jednalo se o firmy Jaso / Studnička & Obrdlík/ z Řep u Prahy a František Zitko z Prahy - Vysočan. V současné době jsou heslové visací zámky na výrobním programu podniku Tokoz ze Žďáru nad Sázavou.

Za vynálezce heslového neboli kombinačního zámku je označován zámečník Hans Ehemann /†1551/ z Norimberka a princip otevírání takového kombinačního zámku pomocí otáčení kotoučů s čísly nebo písmeny na sestavení hesla k uvolnění třmenu zámku se používá dodnes.

Nejpoužívanějším heslovým visacím zámek v Československu byl zřejmě výrobek zn. Zitko, který se od dob 1. republiky používal především pro zabezpečení železničních nákladních vagónů přibližně do 50. let minulého století u ČSD. Poté byl tento typ zámku nahrazen visacím zámekem systému Čekan nebo pojistnými plombami.

Visací zámky Zitko jsou konstrukčně velmi masivní zámky s kruhovým tělem odlévaným z litiny nebo mosazi a silným třmenem. Horní krycí deska je přinýtovaná k tělu zámku. Na přední krycí desce je po obvodu pevný číselník s rozdělením od 1 do 40 a dva otočné, na sobě umístěné kotouče. Na horním kotouči bývá nápis PATENT ZITKO. Kotouče jsou opatřeny výstupky pro snazší otáčení. Pomocí těchto otočných kotoučů se nastavuje vlastní číselné heslo na stupnici po obvodu přední strany zámku. Jedná se o číslici od 1 do 40 pro každý z obou kotou-



čů a celková možná kombinace tohoto systému je tedy 1.600 možností.

Dolní kotouč je na vnitřní straně opatřen svislými, vlnovitými lištami, které se při otáčení pohybují v příslušných drážkách třmenu. Oba kotouče mají pro větší bezpečnost spodní hrany po obvodu ozubené, vždy s jedním hlubším zářezem pro stavěcí čep. Pod kotouči je příčně uložený, odpružený závorník, s dvěma blokovacími čepy. Jeden zapadá do zářezů na obou kotoučích, druhý do zářezu delšího ramene třmenu. Při správném nastavení hesla na obou otočných kotoučích a odsunutím knoflíkové pojistky na zadní straně zámku se uvolní lišty kotouče a blokovací čep třmenu, který lze poté vysunout. Heslo na každém visacím zámku tohoto systému je trvale nastaveno, nelze ho měnit. Příjemci železniční zásilky bylo zasláno poštou.



Bezpečnost systému heslového zámku Zitko není příliš velká vzhledem k omezenému počtu možných kombinací. Proti pokusům otevřít tento heslový zámek i bez znalosti příslušného hesla, jsou otočné kotouče na vnějších spodních hranách ozubené. Stavěcí blokovací čep tak musí při náhodném natáčení narážet do ozubů stejným způsobem, jako do správného zářezu kotouče, který je ale oproti ozubům hlubší. V patentu se píše k možnosti otevření pomocí zvuku, který vydává stavěcí blokovací čep následující:

Poněvadž ani zde, u tohoto zámku není možno docílití mathematically přesného provedení, mělo by to ten následek, že by bylo možno i při velmi nepatrné diferencii průměrů desek pomalým otáčením jednotlivých desek za současného přitlačování nárazníků na desky, zjistiti po

sobě nárazy, t.j. ona místa, kde nárazníček do výřezů desek zapadá a tak lehce zámek otevřít. By se i tomuto zabránilo, jsou jednotlivé desky na okraji opatřeny mnoha malými zoubky, jež mají ten účel, že při podobném zkoušení naléztí velké zářezy desek, zapadne vždy nárazníček do těchto malých zoubků a tím neoprávněnou osobu zámek otevírající, zúmyslně zplete.

Po nastavení hesla je nutno ještě odsunout na zadní straně knoflíkovou pojistku, která je navíc zajištěna odpruženou tyčkou ze spodní části těla zámku. Při zadávání hesla je nutno mít správně postavené oba kotouče. Nejde tedy jednoduše zkoušet nastavovat jeden kotouč po jednotlivých číslech a pomocí pojistky zjistit to správné číslo na kotouči. Stavěcí čep totiž nejde zasunout do zářezu druhého kotouče, a tím je blokována možnost snadného překonání. Ke ztížení neoprávněného otevření zámku je nutno přičíst i manipulaci s pojistkou na zadní straně těla a tyčkou ze spodní části, která zajišťuje tuto pojistku. V patentovém spise se k tomuto zabezpečení uvádí:

Nad to, ježto zkusmé otevření zámku vyžaduje současně dvou výkonů, tj. pomalé otáčení jednotlivých desek za současného přitlačování knoflíku, což zaměstnává obě dvě ruce oné neoprávněné osoby, nemůže tato zároveň uvolňovati saňkový článek čípkem. Následkem této okolnosti nucena jest osoba ta jeden z prvých úkonů přerušiti, čímž ztrácí opět nutnou souvislost úkonů, cit a trpělivost.

Tento kombinační zámek si dal patentovat František Zitko z Prahy. Patent byl přihlášen 24. července 1919 a patentový spis má číslo 3171. V konstrukci navázal na svůj předchozí patent kombinačního zámku z roku



1909, který měl pouze otočné kotouče bez zajištění zadní pojistkou s blokovací tyčkou. Další zlepšení zámku si už dávali patentovat jeho dědici v roce 1945 a vylepšená konstrukce zvyšovala bezpečnost zámku proti zjištění hesla.

Heslové visací zámky pod značkou Zitko se vyráběly v několika provedeních pro ČSD. Zřejmě nejstarší provedení má odlité tělo z litiny a spodní otočný kotouč je mosazný. Průměr těla visacího zámku je 85 mm a výška včetně třmenu 135 mm, průměr třmenu 11 mm. Hmotnost zámku je přibližně 800 gramů. Na přední straně horního kotouče má visací zámek nápis PATENT ZITKO a na zadní straně po obvodu zámku je nápis ČS. STÁT. DRÁHY a pod ním bylo vyraženo jméno příslušné železniční stanice. U zde popisovaného exempláře se jedná o Litovice. Následná provedení těchto visacích zámků již nemají mosazný otočný kotouč a liší se v nápisech na zadní straně. U prvních typů byly nápisy lité a u pozdějších výrobků se jednalo o pouze přinýtované štítky s vyraženou zkratkou ČSD a šestimístným číslem zámku. Poslední provedení těchto visacích zámků mají už tělo čtvercového tvaru provedené z plechu.

Mimo použití pro ČSD se vyráběly i další heslové zámky této značky, které se liší pouze provedením a velikostí od železničních zámků. Konstrukce i počet možných kombinací je u těchto zámků stejná. Jeden z těchto visacích zámků je mosazný a povrchově je upraven niklováním. Průměr zámku je 55 mm a výška včetně třmenu 85 mm. Průměr třmenu 10 mm a celková hmotnost 320 gramů. Na přední straně je po obvodu číselník a na zadní straně nápis PATENT ZITKO a MADE IN CZECHOSLOVAK. S rokem 1948 pak došlo k ukončení výroby visacích heslových zámků se značkou Zitko.

Luboš Čech

cech.locks@email.cz

ROSTEX®

BEZPEČNOST A KVALITA ZA DOBROU CENU



Bezpečností hliníkové kování

BK EL 1 (klíka-madlo)

BK EL 4 (klíka-klíka)

- Ocelová výztuha s krycí deskou odolnou proti odvrtání.
- Kalené čepy ve výztuze.
- Skryté pevnostní spojovací šrouby.
- Povrchová úprava ELOX přírodní-odolná úprava, snadná údržba.
- Bezpečnostní třída RC 3.

ROSTEX VYŠKOV, s.r.o.

Dědická 190/17 | 682 01 Vyškov | Czech Republic

e-mail: odbyt@rostex.cz | tel.: +420 517 316 415 | www.rostex.cz



KEY FREE. BE FREE

ENTR je inteligentní motorický zámek, který vám umožní ovládat dveře ze Smartphonu či tabletu, pomocí PIN klávesnice, otiskem prstů nebo dálkovým ovládáním.

- Už žádné klíče
- Bez požadavku na kabely
- Bezdrátové příslušenství
- Automatické uzamčení dveří
- Jednoduchá instalace



FAB[®]
ASSA ABLOY

Chrání váš svět



Bezpečnost, spolehlivost a komfort

Díky kombinaci mechanické cylindrické vložky FAB v nejvyšší bezpečnostní třídě s moderní technologií elektronického uzamykání poskytuje ENTR maximální bezpečnost, kontrolu a pohodlí při uzamykání vašeho domova. Sdílejte přístupová práva pomocí mobilního telefonu a aplikace ENTR.

Technické výhody

- Ideální pro dveře všech typů a velikostí
- Automatické uzamykání - zavřete dveře a ty se automaticky uzamknou
- Bezpečná, zašifrovaná bezdrátová komunikace
- Žádné kabely - bateriové napájení
- Nouzové otevírání mechanickým klíčem

Možnosti ovládání

ENTR poskytuje několik možností ovládání:

Dálkové ovládání



Dálkové ovládání

Čtečka otisku prstů

Můžete vložit otisky prstů až 20 uživatelů



Otisk prstu

PIN klávesnice

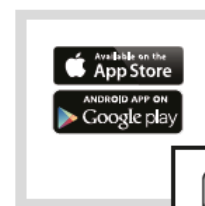
Je možné předdefinovat až 20 PIN kódů



Bezdrátová klávesnice

Smartphone

Ovládání pomocí aplikace ENTR



Chytrý telefon

Pro více informací navštivte:
www.fab.cz/ENTR

FAB[®]
ASSA ABLOY

TOKOZ TECH

BEZPEČNOSTNÍ CERTIFIKOVANÁ CYLINDRICKÁ VLOŽKA

**NOVINKA
NA TRHU**

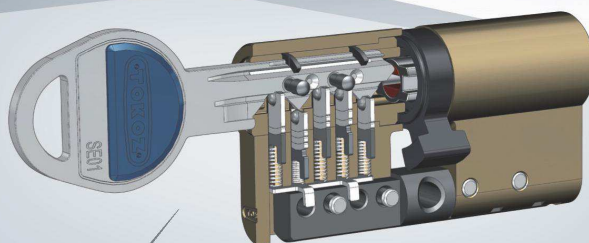


UNIKÁTNÍ ZAMYKACÍ SYSTÉM na principu plochých stavítek s ložiskem.



TECH TECHNICKY CHYTRÝ

- produkty TOKOZ TECH ve 3. třídě odolnosti
- vysoká odolnost proti mechanickému překonání cylindrické vložky
- dlouhá životnost zamykacího mechanismu s nerezovými stavítky
- možnost zapojení do systému SU a SGHK



- TŘÍDA BEZPEČNOSTI 3
- DLOUHÁ ŽIVOTNOST
- KALENÁ STAVÍTKA
- MODULARITA
- SYSTÉM GENERÁLNÍHO A HLAVNÍHO KLÍČE



100% odolnost proti bumpingu



100% ochrana proti planžetování



Vysoká ochrana proti odvrtání



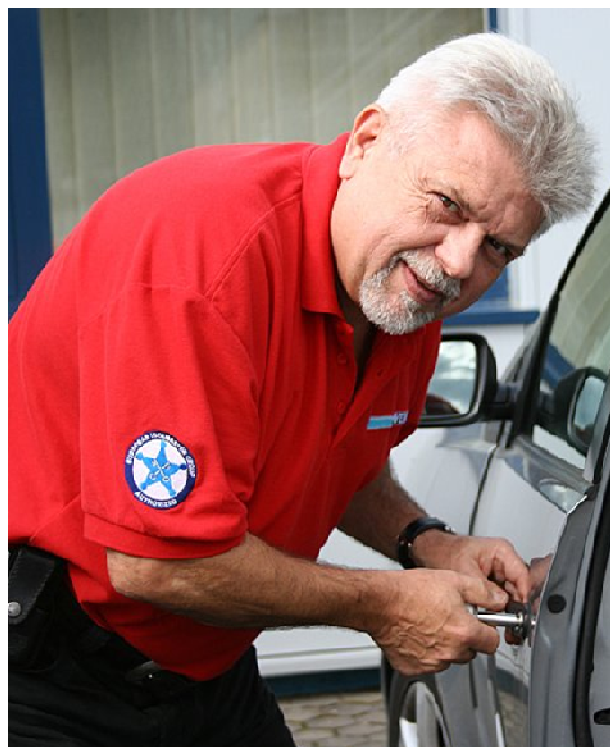
Odolnost proti rozlomení

www.tokoztech.cz

Od roku 1920

Chraň si svůj svět

TOKOZ®



Na základě spolupráce **AZKS** s **European Lockmaster Group** jsme přijali pozvání k návštěvě dne otevřených dveří firmy **Wendt**, který se koná ve dnech **16. a 17. dubna 2016** v sídle firmy **Wendt**. Akce se koná k 30. výročí uvedení na trh prvního výrobku **Zieh-Fix**.

Na této akci se budou prezentovat se svými výrobky firmy zabývající se nouzovým otevíráním trezorů, automobilů, dveří, zámků, programováním autoklíčů a výrobou klíčů. Pro členy **AZKS** je připravena návštěva nedalekého muzea zámků a kování ve městě **Velbert**.

Program:

- 15. 4. 2016 odjezd z ČR, příjezd do **Bergheimu**, ubytování.
- 16. 4. 2016 návštěva muzea ve **Velbertu**, návštěva firmy **Wendt**, společný večírek.
- 17. 4. 2016 návrat domů.

Přesné časy a místa odjezdů budou upřesněny a veškeré informace budou dostupné na stránkách **AZKS**. Účastníci budou informováni e-mailem.



Doprava je zajištěna dvěma mikrobusey. Nástupní místa budou v **Brně** a **Praze**. Členové **AZKS** si hradí pouze ubytování, které máme zajištěno v hotelu v **Bergheimu**, kdy nocleh za jednu osobu stojí 30,- Eur. Cena je bez snídaně, za kterou je pak příplatek 7,- Eur. Pokoje jsou nekuřácké.

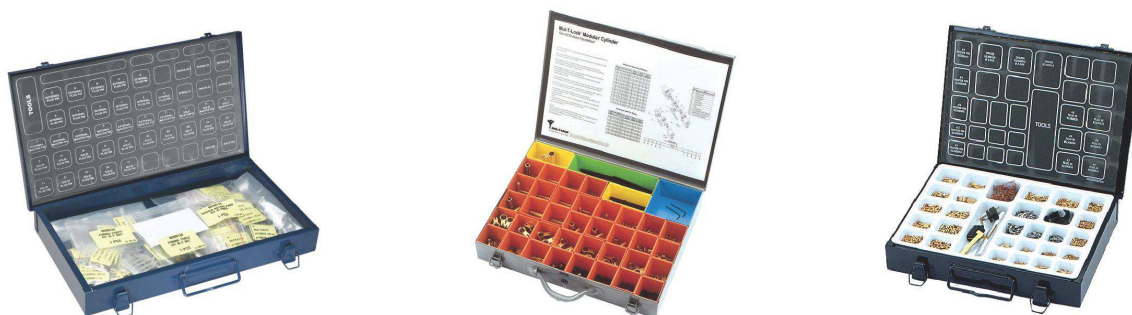




STAŇTE SE I VY PROFESIONÁLNÍM SERVISNÍM STŘEDISKEM MULT-LOCK®

Prémiová značka skupiny ASSA ABLOY s celosvětovou působností.

Získejte neomezenou flexibilitu se sadou MODULAR a sestavte vložku do rozměru 160mm přímo u zákazníka! Přesvědčete se o výhodnosti SAD pro 7x7, Integrator, Classic, Interactive+



Ještě nemáte originální stroj na řezání klíčů Mul-T-Lock?

Nákupem stroje se stáváte členem profesionální rodiny zámečníků značky Mul-T-lock, budete součástí naší profesionální sítě a autorizovaným střediskem se zápisem na našich webových stránkách. Získejte možnost vydělávat řezáním patentově chráněných profilů Mul-T-Lock na nejpřesnějších strojích na trhu. Získejte nyní stroj **ZDARMA**, díky unikátním balíčkům, které jsme pro Vás v roce 2016 připravili.



Více informací Vám rádi zajistíme při osobních schůzkách. Kontaktujte prosím naše obchodníky:

Region Jižní, Západní a Severní Čechy – p. Luboš Beran: +420 602 575 023, lubos.beran@multlock.cz
Region Praha, Střední Čechy, Východní Čechy – p. René Król: +420 725 990 731, rene.krol@multlock.cz
Region Morava – p. Marcel Koutný: +420 728 741 402, marcel.koutny@multlock.cz

Těšíme se na Vás, Váš spolehlivý partner a výrobce produktů celosvětové značky MUL-T-LOCK.





Seznam certifikovaných mechanických zábranných systémů s certifikátem shody vydaným certifikačními orgány TREZOR TESTem, s. r. o. Klecany a SZU Jablonec n/N. do 15. 9. 2015 s platností i po 1. 11. 2015

www.ambo.cz
info@ambo.cz

PŘEVZATO Z KATALOGU PRODUKTŮ AMBO 10/2015

TREZORY – Time trezory (TREZORTEST)

podle ČSN EN 1143-1

Výrobek	Zadavatel	Číslo certifikátu	Platnost do	BT
Trezorová pokladna TIME TREZOR EK 1557	KOVAL SYSTEMS s. r. o. Praha	TT-409/2013	17. 11. 2016	20 RU

TREZORY – skříně na zbraně (TREZORTEST)

podle ČSN EN 1143-1 se zámkem třídy A podle ČSN EN 1300

Výrobek	Zadavatel	Číslo certifikátu	Platnost do	BT
Skříně na zbraně – prosklená typ WD 10 S	JUSTRA TREZORY, s. r. o. Děčín	TT-90/2013	19. 03. 2016	15 RU
Skříně na zbraně typ WSA 5 až WSA B 10	WICO B.M.G., a. s. Děčín	TT-186/2013	02. 05. 2016	15 RU
Archivní skříně typ Z02	JINOVA ČESKÉ TREZORY s. r. o., Jince	TT-384/2013	24. 10. 2016	15 RU
Archivní skříně typ Z02	METALMONT CZ s. r. o., Josefův Důl	TT-382/2013	24. 10. 2016	15 RU
Skříně na zbraně typ Z4, Z6, Z8, Z10	JINOVA ČESKÉ TREZORY s. r. o., Jince	TT-380/2013	24. 10. 2016	15 RU
Skříně na zbraně typ Z4, Z6, Z8, Z10	METALMONT CZ s. r. o., Josefův Důl	TT-379/2013	24. 10. 2016	15 RU
Skříně na zbraně typ MINI 4, MINI 4 ME	SAFETRONICS a. s. Banská Bystrica	TT-36/2014	18. 02. 2017	15 RU
Skříně na zbraně typ WSB 6, WSB 7, WSB 10, WSB 5 kombi, WSB 6 kombi, WSB 10 kombi, WS DB 20	WICO B.M.G., a. s. Děčín	TT-478/2013	26. 11. 2016	15 RU
Skříně na zbraně typ TN 125 MAXI, TN 150 MAXI, TN 150 MAXI Plus	Mgr. Jiří Tuza Rapotice	TT-111/2014	06. 05. 2017	15 RU
Archivační skříně AS 6, AS 10 Skříně na zbraně typ SZ 6, SZ 10	T-SAFE s. r. o. Frenštát pod Radhoštěm	TT-189/2014	22. 07. 2017	15 RU
Skříně na zbraně typ TZ 5-1 odvozené varianty typ TZ 3-1, TZ 3-2, TZ 7-1	PROFIKON INTERNATIONAL s. r. o. Frenštát pod Radhoštěm	TT-126/2014	20. 05. 2017	15 RU
Stěnový sejf typ SS 1/2, SS 1 až SS 19, SS Z	T-SAFE s. r. o. Frenštát pod Radhoštěm	TT-153/2014	14. 06. 2017	15 RU
Nábytkový sejf typ NS 1/2, NS 1 až NS 19, NS Z	T-SAFE s. r. o. Frenštát pod Radhoštěm	TT-151/2014	14. 06. 2017	15 RU
Skříně na zbraně typ GC 04, GC 06, GC 08, GC 10	Metalsafe s. r. o., Smržovka	TT-334/2014	24. 10. 2017	15 RU
Skříně na zbraně TN 25 MINI, TN 50, TN 125, TN 125 H, TN 150 a TN 150 H	Mgr. Tuza Jiří Rapotice	TT-120/2015	12. 03. 2018	15 RU
Mobilní skříně na zbraně SAF OZ5 B a	SAFMETAL s. r. o. Chlumeck nad Cidlinou	TT-8/2015	12. 01. 2018	15 RU
Skříně na zbraně typ WSA 3 až WSA B 10	WICO B.M.G., a. s. Děčín	TT-140/2015	02. 05. 2016	15 RU
Bezpečnostní skříně na zbraně – jednoplášťová Z 5, Z 7, Z 10, Z 2x5, P 1, P 2, WD 10/1	JUSTRA TREZORY, s. r. o. Děčín	TT-6/2015	12. 01. 2018	15 RU
Skříně na zbraně typ SNZ 5 a SNZ 7 Mobilní skříně trezor model Archivní skříně typ SNA 5 a SNA 7	Kovoplast Chlumeck nad Cidlinou, a. s. Chlumeck nad Cidlinou	TT-295/2015	18. 06. 2018	15 RU
Mobilní skříně trezor typ trezor zbraňový ATZ 1, ATZ 2 trezor zbraňový pistolový TZP 38	AXI MONT, spol. s r. o. Nepomuk	TT-375/2015	04. 09. 2016	15 RU
Skříně na zbraně typ SZ 1, SZ 2, SZ 3 Archivační skříně typ AS 2, AS 3	T-SAFE s. r. o. renštát pod Radhoštěm	TT-381/2015	15. 08. 2018	15 RU
Nábytkový trezor na krátké zbraně typ PT 1, PT 5, PT 5.1, PT 7, PT 7.1	WICO B.G.M., a. s. Rudolfova 1 405 05 Děčín IX	TT-175/2015	05. 04. 2018	15 RU
Trezor na zbraně typ ZSA 3-0, ZSA 5-0, ZSA 7-0, ZSA 9-0, ZSA 10-0 ZSA 3-P, ZSA 5-P, ZSA 7-P, ZSA 9-P, ZSA 10-P	4 U Color, s. r. o. Jilemnice	TT-240/2015	21. 04. 2018	15 RU
Kovová trezorová skříně na zbraně typ M3, M5, M7, M10	Pure Metal s. r. o.	TT-238/2015	21. 05. 2018	15 RU
Skříně na zbraně typ ZSL 3 M, ZSL 5 M, ZSL 5 ME, ZSL 17 M, ZSL 20M, ZSL 20 ME, ZSL 28 M, ZSL 28 ME, ZSL 43 M, ZSL43 ME, ZSL 65 M, ZSL 65 ME, ZSL 100 M, ZSL 100 ME, ZSL 120 ME	SAFEtronics PRAHA a. s. Praha	TT-208/2015	11. 05. 2018	15 RU
Mobilní skříně trezor typ MAXI 3M, MAXI 5 M, MAXI 5 ME, MAXI 10 M, MAXI 10 ME	SAFEtronics PRAHA a. s. Praha	TT-207/2015	08. 04. 2018	15 RU
Mobilní skříně trezor - Skříně na zbraně typ Diana Queen 3, Diana Queen 5, Diana Queen 7, Diana Queen 10	TREZOR-LIKTOR Zrt. Békéscsaba, Maďarsko	TT-291/2015	21. 02. 2016	15 RU
Safe for weapons type TALLIN 5, TALLIN 7, TALLIN 9, TALLIN 10	MB SAFETY BV, Barendrecht	TT-366/2015	13. 08. 2018	

TREZORY – skříně na zbraně (SZÚ Jablonec n/N.)

podle ČSN 1143-1:2013

Výrobek	Zadavatel	Číslo certifikátu	Platnost do	BT
Skřín na zbraně typová řada Z8	Charvát s. r. o., Smržovka	J-32-20090-15	18. 02. 2018	15 RU

TREZORY – ocelové schránky (TREZORTEST)

podle ČSN 91 6012

Depozitní skříňový trezor typ TVN 40, TVN 70, TVN 130 Úložna klíčů typ UK 20 a UK 30	TAURO, a. s., Drnovice RAISA, spol. s r. o., Kolín	TT-212/2013 TT-163/2015	23. 04. 2016 26. 03. 2018	D-I 6 RU pro každou zásuvku
---	---	----------------------------	------------------------------	--------------------------------

TREZORY se základní bezpečností (TREZORTEST)

podle ČSN 91 6012

Skřín na zbraně typ TN 125 MAXI, TN 150 MAXI, TN 150 MAXI Plus	Mgr. Jiří Tuza Rapotice	TT-110/2014	06. 05. 2017	Z 1
Schránkový modul – post box typ EK 3007 SM. 300, EK 3007 SM SM. 450, EK 3007 SM. 600	KOVAL SYSTEMS, a. s. Beluša, SR	TT-187/2014	01. 07. 2017	Z 1
Klíčový trezor požární ochrany SPH 01	SPH Elektro s. r. o. Litvínovice	TT-74/2015	10. 02. 2018	Z 1
Trezor 130x240x150 typ B22500	KOVONA a. s. Lysá nad Labem	TT-264/2015	04. 06. 2018	Z 1
Skřín na zbraně typ SNZ 5 a SNZ 7 Mobilní skříňový trezor model Archivní skřín typ SNA 5 a SNA 7	Kovoplast Chlumeck nad Cidlinou, a. s.	TT-294/2015	18. 06. 2018	Z 1
Klíčový trezor požární ochrany typ FSK700-2/D1	ALARM ABSOLON, spol. s r. o., Praha	TT-398/2012	03. 12. 2015	Z 2
Skřín na zbraně – prosklená typ WD 10 S	JUSTRA TREZORY, s. r. o. Děčín	TT-89/2013	19. 03. 2016	Z 2
Archivní skřín typ Z02	JINOVA ČESKÉ TREZORY s. r. o., Jince	TT-383/2013	24. 10. 2016	Z 2
Archivní skřín typ Z02	METALMONT CZ s. r. o., Josefův Důl	TT-381/2013	24. 10. 2016	Z 2
Mobilní skříňový trezor typ MAXI 3 M, MAXI 5 M, MAXI 5 ME, MAXI 10 M, MAXI 10 ME	SAFETRONICS PRAHA a. s. Praha	TT-63/2014	13. 03. 2017	Z 2
Klíčový trezor požární ochrany typ TMA 624 M, TMA 612 M, TMA 624 F, TMA 612 F	TELECOM ALARM, spol. s r. o. Praha	TT-186/2014	26. 06. 2017	Z 2
Stěnový sejf typ SS 1/1 až SS 19, SS Z	T-SAFE s. r. o. Frenštát pod Radhoštěm	TT-152/2014	14. 06. 2017	Z 2
Nábytkový sejf typ NS 1/2, NS 1 až NS 19, NS Z	T-SAFE s. r. o. Frenštát pod Radhoštěm	TT-150/2014	14. 06. 2017	Z 2
Archivační skřín typ AS 6, AS 10 Skřín na zbraně typ SZ 6, SZ 10	T-SAFE s. r. o. Frenštát pod Radhoštěm	TT-188/2014	22. 07. 2017	Z 2
Skřín na zbraně typ GC 04, GC 06, GC 08, GC 10	Metalsafe s. r. o., Smržovka	TT-298/2014	09. 10. 2017	Z 2
Bezpečnostní skřín na zbraně – jednoplášťová typ Z 5, Z 7, Z 10, Z 2x5, P 1, P 2, WD 10/1	JUSTRA TREZORY, s. r. o. Děčín	TT-5/2015	12. 01. 2018	Z 2
Klíčový trezor požární ochrany typ SPH 02	SPH Elektro s. r. o. Litvínovice	TT-73/2015	10. 02. 2018	Z 2
Skřín na zbraně typ SZ 1, SZ 2, SZ 3 Archivní skřín typ AS 2, AS 3	T-SAFE s. r. o. Frenštát pod Radhoštěm	TT-380/2015	15. 08. 2018	Z 2
Trezorová skříňka na losy Z2 GEC-069	PROFIKON INTERNATIONAL s. r. o. Frenštát pod R.	TT-292/2015	18. 06. 2018	Z 2
Mobilní skříňový trezor typ nábytkový trezor NT 11/Z3 až NT 24/Z3	T-SAFE s. r. o. Frenštát pod Radhoštěm	TT-353/2014	20. 11. 2017	Z 3
Mobilní skřín na zbraně SAF OZ5 B	SAFMETAL s. r. o. Chlumeck nad Cidlinou	TT-7/2015	12. 01. 2018	Z 3

TREZORY – skříně na zbraně (SZÚ Jablonec n/N.)

podle ČSN 1143-1:2013

Výrobek	Zadavatel	Číslo certifikátu	Platnost do	BT
Skřín na zbraně typová řada Z8	Charvát s. r. o., Smržovka	J-32-20090-15	18. 02. 2018	15 RU

TREZORY – ocelové schránky (TREZORTEST)

podle ČSN 91 6012

Depozitní skříňový trezor typ TVN 40, TVN 70, TVN 130 Úložna klíčů typ UK 20 a UK 30	TAURO, a. s., Drnovice RAISA, spol. s r. o., Kolín	TT-212/2013 TT-163/2015	23. 04. 2016 26. 03. 2018	D-I 6 RU pro každou zásuvku
---	---	----------------------------	------------------------------	--------------------------------

TREZORY se základní bezpečností (TREZORTEST)

podle ČSN 91 6012

Skříň na zbraně typ TN 125 MAXI, TN 150 MAXI, TN 150 MAXI Plus	Mgr. Jiří Tuza Rapotice	TT-110/2014	06. 05. 2017	Z 1
Schránkový modul – post box typ EK 3007 SM. 300, EK 3007 SM SM. 450, EK 3007 SM. 600	KOVAL SYSTEMS, a. s. Beluša, SR	TT-187/2014	01. 07. 2017	Z 1
Klíčový trezor požární ochrany SPH 01	SPH Elektro s. r. o. Litvínovice	TT-74/2015	10. 02. 2018	Z 1
Trezor 130x240x150 typ B22500	KOVONA a. s. Lysá nad Labem	TT-264/2015	04. 06. 2018	Z 1
Skříň na zbraně typ SNZ 5 a SNZ 7 Mobilní skříňový trezor model Archivní skříň typ SNA 5 a SNA 7	Kovoplast Chlumec nad Cidlinou, a. s.	TT-294/2015	18. 06. 2018	Z 1
Klíčový trezor požární ochrany typ FSK700-2/D1	ALARM ABSOLON, spol. s r. o., Praha	TT-398/2012	03. 12. 2015	Z 2
Skříň na zbraně – prosklená typ WD 10 S	JUSTRA TREZORY, s. r. o. Děčín	TT-89/2013	19. 03. 2016	Z 2
Archivní skříň typ Z02	JINOVA ČESKÉ TREZORY s. r. o., Jince	TT-383/2013	24. 10. 2016	Z 2
Archivní skříň typ Z02	METALMONT CZ s. r. o., Josefův Důl	TT-381/2013	24. 10. 2016	Z 2
Mobilní skříňový trezor typ MAXI 3 M, MAXI 5 M, MAXI 5 ME, MAXI 10 M, MAXI 10 ME	SAFETronics PRAHA a. s. Praha	TT-63/2014	13. 03. 2017	Z 2
Klíčový trezor požární ochrany typ TMA 624 M, TMA 612 M, TMA 624 F, TMA 612 F	TELECOM ALARM, spol. s r. o. Praha	TT-186/2014	26. 06. 2017	Z 2
Stěnový sejf typ SS 1/1 až SS 19, SS Z	T-SAFE s. r. o. Frenštát pod Radhoštěm	TT-152/2014	14. 06. 2017	Z 2
Nábytkový sejf typ NS 1/2, NS 1 až NS 19, NS Z	T-SAFE s. r. o. Frenštát pod Radhoštěm	TT-150/2014	14. 06. 2017	Z 2
Archivační skříň typ AS 6, AS 10 Skříň na zbraně typ SZ 6, SZ 10	T-SAFE s. r. o. Frenštát pod Radhoštěm	TT-188/2014	22. 07. 2017	Z 2
Skříň na zbraně typ GC 04, GC 06, GC 08, GC 10	Metalsafe s. r. o., Smržovka	TT-298/2014	09. 10. 2017	Z 2
Bezpečnostní skříň na zbraně – jednoplášťová typ Z 5, Z 7, Z 10, Z 2x5, P 1, P 2, WD 10/1	JUSTRA TREZORY, s. r. o. Děčín	TT-5/2015	12. 01. 2018	Z 2
Klíčový trezor požární ochrany typ SPH 02	SPH Elektro s. r. o. Litvínovice	TT-73/2015	10. 02. 2018	Z 2
Skříň na zbraně typ SZ 1, SZ 2, SZ 3 Archivační skříň typ AS 2, AS 3	T-SAFE s. r. o. Frenštát pod Radhoštěm	TT-380/2015	15. 08. 2018	Z 2
Trezorová skříňka na losy Z2 GEC-069	PROFIKON INTERNATIONAL s. r. o. Frenštát pod R.	TT-292/2015	18. 06. 2018	Z 2
Mobilní skříňový trezor typ nábytkový trezor NT 11/Z3 až NT 24/Z3	T-SAFE s. r. o. Frenštát pod Radhoštěm	TT-353/2014	20. 11. 2017	Z 3
Mobilní skříň na zbraně SAF OZ5 B	SAFMETAL s. r. o. Chlumec nad Cidlinou	TT-7/2015	12. 01. 2018	Z 3

TREZORY se základní bezpečností (TREZORTEST)

Klíčový trezor požární ochrany typ SPH 02	SPH Elektro s. r. o. Litvínovice	TT-73/2015	10. 02. 2018	Z 2
Skříň na zbraně typ SZ 1, SZ 2, SZ 3 Archivační skříň typ AS 2, AS 3	T-SAFE s. r. o. Frenštát pod Radhoštěm	TT-380/2015	15. 08. 2018	Z 2
Trezorová skříňka na losy Z2 GEC-069	PROFIKON INTERNATIONAL s. r. o. Frenštát pod R.	TT-292/2015	18. 06. 2018	Z 2
Mobilní skříňový trezor typ nábytkový trezor NT 11/Z3 až NT 24/Z3	T-SAFE s. r. o. Frenštát pod Radhoštěm	TT-353/2014	20. 11. 2017	Z 3
Mobilní skříň na zbraně SAF OZ5 B	SAFMETAL s. r. o. Chlumec nad Cidlinou	TT-7/2015	12. 01. 2018	Z 3

TREZORY se základní bezpečností (SZÚ Jablonec n/N.)

podle ČSN 90 6012:2001

Výrobek	Zadavatel	Číslo certifikátu	Platnost do	BT
Skříň na dlouhé zbraně pro 5 zbraní	Rottner Security Slovensko s. r. o., Pezinok	J-32-20704-14	19. 09. 2017	Z 2
Skříň na dlouhé zbraně pro 8 zbraní	Rottner Security Slovensko s. r. o., Pezinok	J-32-20703-14	19. 09. 2017	Z 2

TREZORY – bezpečnostní trezorové schránky (SZÚ Jablonec n/N.)

podle ČSN EN 14 450

Výrobek	Zadavatel	Číslo certifikátu	Platnost do	BT
Personální trezor KEIGHT STAR modely K8/2 a K8/3	Charvát spol. s r. o., Smržovka	J-32-20995-13	11. 12. 2016	Stupeň 2
Personální trezor KEIGHT STAR model K8/1	Charvát spol. s r. o., Smržovka	J-32-20996-13	11. 12. 2016	Stupeň 1
Bezpečnostní úschovná skříň FIRECHIEF 2	Charvát spol. s r. o., Smržovka	J-32-20362-14	19. 05. 2017	Stupeň 1
Skříň na zbraně SELECT 8	COMSAFE Handels GmbH Georgen im Attergau	J-32-20407-15	22. 07. 2018	Stupeň 1
Skříň na zbraně OPTIMA 5	COMSAFE Handels GmbH Georgen im Attergau	J-32-20406-15	22. 07. 2018	Stupeň 1
Skříň na zbraně SAFARI	COMSAFE Handels GmbH Georgen im Attergau	J-32-204956-15	02. 09. 2018	Stupeň 2

TREZORY (TREZORTEST)

podle ČSN EN 1143-1

Výrobek	Zadavatel	Číslo certifikátu	Platnost do	BT
Mobilní skříňový trezor typ trezorová skříň jednokřídlová B20111 až B20250	KOVONA a. s., Lysá nad Labem	TT-324/2012	01. 11. 2015	0
Skříňový trezor v provedení: ASJ 1 až ASJ 8, ASV1 a ASV 2, TZ 6/0 a TZ 10/0	T-SAFE s. r. o. Frenštát pod Radhoštěm	TT-190/2013	21. 05. 2016	0
Skříň na zbraně typ IVETA 3 M až IVETA 5PMEK	SAFETRONICS a. s. Banská Bystrica, SR	TT-298/2013	13. 08. 2016	0
Mobilní skříňový trezor v provedení: TSJ	T-SAFE s. r. o. Frenštát pod Radhoštěm	TT-403/2013	05. 11. 2016	0
Mobilní skříňový trezor typ TM-0-001 až TM-0-007 mobilní skříňový trezor typ TN-0-001 až TN-0-007 a vestavěný skříňový trezor typ TV-0-001 až TV-0-006	Stanislav Kulhavý Jílové u Prahy	TT-5/2014	13. 01. 2017	0
Mobilní skříňový trezor typ EK 4710.0 LV, EK 4720.0 LV, EK 4730.0 LV, EK 4740.0 LV, EK 4750.0 LV, EK 4760.0 LV, EK 4770.0 LV, EK 4780.0 LV, EK 4790.0 LV	KOVAL SYSTEMS s. r. o., Praha	TT-312/2014	23. 10. 2017	0
Mobilní skříňový trezor typ HS 1/0 až HS 8/0, MST 00/1 až MST 00/6	Metalsafe s. r. o. Smržovka	TT-303/2014	09. 10. 2017	0
Mobilní skříňový trezor NEPTUN typ N 1/0 až N 9/0	Profikon International, s. r. o. Frenštát pod Radhoštěm	TT-11/2015	12. 01. 2018	0
Bezpečnostní úschovný objekt model VDH 0-35 až VDH 0-170	Brandkastenfabriek N.A. van den Hoven & Zn. B.V. Barendrecht, The Netherlands	TT-14/2015	15. 01. 2018	0
Skříňový cestavěný trezor (stěnový) typová řada ST 14 M, ST 18 M, ST 20 M	SAFEtronics PRAHA a. s. Praha	TT-69/2015	12. 01. 2018	0
Mobilní skříňový trezor typ Panorama I, Panorama II	TREZOR-LIKTOR Zrt., Békéscsaba, Maďarsko	TT-289/2015	29. 06. 2018	0
Skříň na zbraně typ V01R, V02R, V05, V05 MINI, V07, V02X5, V02X5R, V010, V010R, V024, V024R Skříň na klíče typ V0K1, V0K2, V0K2X5	JUSTRA TREZORY, s. r. o. Děčín	TT-397/2015	10. 09. 2018	0
Mobilní skříňový trezor trezorová skříň jednokřídlová B21111, B21120, B21130, B21140, B21150 dvoukřídlová B21240, B21250	KOVONA a. s., Lysá nad Labem	TT-325/2012	01. 11. 2015	I
Trezorová skříň typ NTD 0/I až NTD 7/I	T-SAFE s. r. o. Frenštát pod Radhoštěm	TT-189/2013	21. 05. 2016	I
Skříňový trezor v provedení: ASJ 1/I až ASJ 8/I, ASV 1/I a ASV 2/I, TZ 6/I a TZ 10/I	T-SAFE s. r. o. Frenštát pod Radhoštěm	TT-188/2013	21. 05. 2016	I
Mobilní skříňový trezor typ TN 20 H, TN 40, TN 70, TN 130, TN 330, TN 470, TN 20 HS, TN 40 S, TN 70 S, TN 130 S, TN 330 S, TN 470 S	TAURO, a. s., Podomí 9, Drnovice	TT-213/2013	23. 04. 2016	I
Mobilní skříňový trezor typ HSS 1/I, HSS 1+/I, HSS 2/I, HSS 2+/I, HSS 4/I, HSS 4+/I, HSS 5/I, HSS 5+/I, HSS 6/I, HSS 6+/I, HSS 7/I, HSS 7+/I	METALMONT CZ s. r. o., Josefův Důl	TT-219/2013	30. 05. 2016	I
Mobilní skříňový trezor typ HSS 1/0, HSS 1+/0, HSS 2/0 HSS 2+/0, HSS 4/0, HSS 4+/0, HSS 5/0, HSS 5+/0, HSS 6/0, HSS 6+/0, HSS 7/0, HSS 7+/0	METALMONT CZ s. r. o., Josefův Důl	TT-220/2013	30. 05. 2016	I
Trezorové dveře TD	T-SAFE s. r. o., Frenštát pod Radhoštěm	TT-260/2013	02. 07. 2016	I
Mobilní skříňový trezor v provedení: TSJ a TSD	T-SAFE s. r. o. 744 01 Frenštát pod Radhoštěm	TT-405/2013	05. 11. 2016	I
Mobilní skříňový trezor typ nábytkový trezor NT	T-SAFE s. r. o. Frenštát pod Radhoštěm	TT-444/2013	25. 11. 2016	I
Vestavěný skříňový trezor typ stěnový trezor ST	T-SAFE s. r. o. Frenštát pod Radhoštěm	TT-443/2013	25. 11. 2016	I
Mobilní skříňový trezor typ: SAF 025 B, SAF 024 B a SAF 025 Be	SAFMETAL s. r. o. Chlumec nad Cidlinou	TT-454/2013	10. 12. 2016	I
Mobilní skříňový trezor typ TM-I-001 až TM-I-007 mobilní skříňový trezor typ TN-I-001 až TN-I-007 a vestavěný skříňový trezor typ TV-I-001 až TV-I-006	Stanislav Kulhavý Jílové u Prahy	TT-6/2014	13. 01. 2017	I
Vestavěný trezor typ T 20 H až T 130 VS	TAURO, a. s. Drnovice	TT-4/2014	13. 01. 2017	I
Trezorové dveře model ATD – 70 až 90	AXIMONT, spol. s r. o. Neurazy	TT-88/2013	19. 03. 2016	I
Trezorové dveře A 101 D	JUSTRA TREZORY, s. r. o. Děčín	TT-154/2013	07. 05. 2016	I
Trezorové dveře typ TDPK 1	P-KOVO Brno, spol. s r. o. Brno	TT-130/2013	19. 03. 2016	I
Trezorové dveře typ TDPK 1	AP Arch s. r. o., Blansko	TT-131/2013	19. 03. 2016	I
Trezorové dveře typ TDPK 1	TRESORAG-FIRESAFE s. r. o., Praha	TT-132/2013	19. 03. 2016	I
Vestavěný trezor typ T 20 H, T 20 HS, T50 V, T 50 VS, T 50 H, T 50 HS, T 70 V, T 70 VS, T 130 V, T 130 VS	TAURO, a. s. Drnovice	TT-4/2014	13. 01. 2017	I
Mobilní skříňový trezor typ TM-I-001 až TM-I-007 mobilní skříňový trezor typ TN-I-001 až TN-I-007 a vestavěný skříňový trezor typ TV-I-001 až TV-I-006	Stanislav Kulhavý Jílové u Prahy	TT-6/2014	13. 01. 2017	I
Mobilní skříňový trezor typ CASTELLE E6	GUNNEBO CZ, s. r. o. Praha	TT-130/2014	20. 05. 2017	I
Trezorové dveře typ TDD 140, TDD 160, TDD 180, TDD 200, TDD 220, TDD 240, TDD 260, TDD 280	T-SAFE s. r. o. Bezručova 537 744 01 Frenštát pod Radhoštěm	TT-78/2014	15. 04. 2017	I
Mobilní skříňový trezor typ TLA 1 až TLA 15	AP arch s. r. o. Krajní č. 2 678 01 Blansko	TT-309/2014	23. 10. 2017	

Mobilní skříňový trezor typ TLA 1 až TLA 15 trezorové dveře DT.I. – 2K – 140; DT.I. – 2K – 180; DT.I. – 2K – 220; DT.I. – 2K – 260; DT.I. – 1K – 70; DT.I. – 1K – 80; DT.I. – 1K – 90; DT.I. – 1K – 100; DT.I. – 1K – 110; DT.I. – 1K – 120 a DT.I. – 1K – 130	TEZAO s. r. o. Cihlářská 727/2 190 00 Praha 9 Mgr. Jiří Tuza, Rapotice	TT-310/2014 TT-352/2014	23. 10. 2017 02. 12. 2017	I
Trezorové dveře TDV	T-SAFE s. r. o. Frenštát pod Radhoštěm	TT-260/2014	16. 09. 2017	I
Mobilní skříňový trezor typ EK 4710.1 LV až EK 4770.1D-LV	KOVAL SYSTEMS s. r. o., Praha	TT-313/2014	23. 10. 2017	I

TREZORY – bezpečnostní trezorové schránky (TREZORTEST)

podle ČSN EN 14 450

Výrobek	Zadavatel	Číslo certifikátu	Platnost do	BT
Mobilní skříňový trezor – Skříň na zbraně typ Diana Queen 3 až Queen 10	TREZOR-LIKTOR Békéscsaba, Maďarsko	TT-74/2013	21. 02. 2016	Stupeň 1
Stěnový trezor STR 20 odvozené varianty	SAFEtronics PRAHA a. s., Praha	TT-93/2013	07. 03. 2016	Stupeň 1
Skříň na zbraně typ WSA 5 až WSA B 10	WICO B.M.G., a. s.	TT-185/2013	02. 05. 2016	Stupeň 1
Archivní skříň typ FS 1611, FS 1612, FS 1613	JINOVA ČESKÉ TREZORY s. r. o., Jince	TT-377/2013	24. 10. 2016	Stupeň 1
Archivní skříň typ FS 1611, FS 1612, FS 1613	METALMONT CZ s. r. o., Josefův Důl	TT-376/2013	24. 10. 2016	Stupeň 1
Phoenix FS1611E/K Firechief series, Phoenix FS1612E/K Firechief series, Phoenix FS1613E/K Firechief series	Phoenix Safe Company, Liverpool	TT-387/2013	24. 10. 2016	Stupeň 1
Mobilní skříňový trezor typ AT 1, AT 5, AT 7	WICO B.M.G., a. s. Děčín	TT-79/2014	15. 04. 2017	Stupeň 1
Archivní skříň typ FC 11, FC 12, FC 13	Metalsafe s. r. o., Smržovka	TT-296/2014	09. 10. 2017	Stupeň 1
Skříň na zbraně WSA 3 až WSA B 10	WICO B.M.G., a. s. Rudolfova 1 405 05 Děčín IX	TT-139/2015	02. 05. 2016	Stupeň 1
Skříň na zbraně typ ZSL 3 M, ZSL 5 M, ZSL 5 ME, ZSL 17 M, ZSL 20M, ZSL 20 ME, ZSL 28 M, ZSL 28 ME, ZSL 43 M, ZSL43 ME, ZSL 65 M, ZSL 65 ME, ZSL 100 M, ZSL 100 ME, ZSL 120 ME	SAFEtronics PRAHA a. s. Praha	TT-208/2015	11. 05. 2018	Stupeň 1
Mobilní skříňový trezor – Skříň na zbraně typ Diana Queen 3, Diana Queen 5, Diana Queen 7, Diana Queen 10	TREZOR-LIKTOR ZBékéscsaba, Maďarsko	TT-291/2015	21. 02. 2016	Stupeň 1
Mobilní skříňový trezor typ MAXI 3M, MAXI 5 M, MAXI 5 ME, MAXI 10 M, MAXI 10 ME	SAFEtronics PRAHA a. s. Praha	TT-207/2015	08. 04. 2018	Stupeň 1
Trezor na zbraně typ ZSA 3-0, ZSA 5-0, ZSA 7-0, ZSA 9-0, ZSA 10-0 ZSA 3-P, ZSA 5-P, ZSA 7-P, ZSA 9-P, ZSA 10-P	4 U Color, s. r. o. Jilemnice	TT-239/2015	21. 05. 2018	Stupeň 1
Safe type RIGA 1, RIGA 2, RIGA 3	MB SAFETY BV Barendrecht	TT-368/2015	13. 08. 2018	Stupeň 1
Safe for weapons type TALLIN 5, TALLIN 7, TALLIN 9, TALLIN 10	MB SAFETY BV, Barendrecht	TT-365/2015	13. 08. 2018	Stupeň 1
Mobilní skříňový trezor MS 0 až MS 6	METALMONT CZ s. r. o., Josefův Důl	TT-76/2013	21. 02. 2016	Stupeň 2
Mobilní skříňový trezor MS 0 až MS 6	Phoenix Safe Co Ltd., Liverpool	TT-44/2013	21. 02. 2016	Stupeň 2
Mobilní skříňový trezor – Skříň na zbraně typ Diana Queen 5 B, Diana Queen 7 B, Diana Queen 10 B	TREZOR-LIKTOR Zrt. Békéscsaba, Maďarsko	TT-290/2013	11. 07. 2016	Stupeň 2
DOCUMENT SECURITY CABINET DK	Müller Safe GmbH, Herborn, SRN	TT-415/2013	21. 11. 2016	Stupeň 2
Skříň na zbraně typ WSB a WS DB	WICO B.M.G., a. s. Rudolfova 1 405 05 Děčín IX	TT-437/2013	26. 11. 2016	Stupeň 2
Nábytkový trezor typ PT 1, PT 5, PT 5.1, PT 7, PT 7.1	WICO B.M.G., a. s. Děčín	TT-145/2014	16. 06. 2017	Stupeň 2
Trezor do zdi typ WB 36, WB 50, WB 70	WICO B.M.G., a. s. Děčín	TT-147/2014	16. 06. 2017	Stupeň 2
Trezorová skříň typ GB 100, GB 100.2, GB 100.3	WICO B.M.G., a. s. Děčín	TT-146/2014	16. 06. 2017	Stupeň 2
Secure Safe PT 1, PT 2, PT 2A, PT 3, PT 4, PT 4A, PT 7	Müller Safe GmbH, Herborn, SRN	TT-314/2014	23. 10. 2017	Stupeň 2
Bezpečnostní úschovný objekt VDH GTS-35 VDH GTS-170	Brandkastenfabrik N.A. van den Hoven & Zn. Barendrecht, Niederlande	TT-16/2015	15. 01. 2018	Stupeň 2
Furniture safe type POPULAIR 1, POPULAIR 2, POPULAIR 2a, POPULAIR 3, POPULAIR 3a	MB SAFETY BV, Barendrecht	TT-367/2015	13. 08. 2018	Stupeň 2

TREZORY – pokračování v dalších
vydáních

Zámečnick S.O.S.

Váš zámečnick pro Brno a okolí

☎ Dojezd po Brně do 30 minut!



POHOTOVOST

774 163 381

- zabouchnuté klíče?
- zalomený klíč v zámku?
- ztracené klíče?

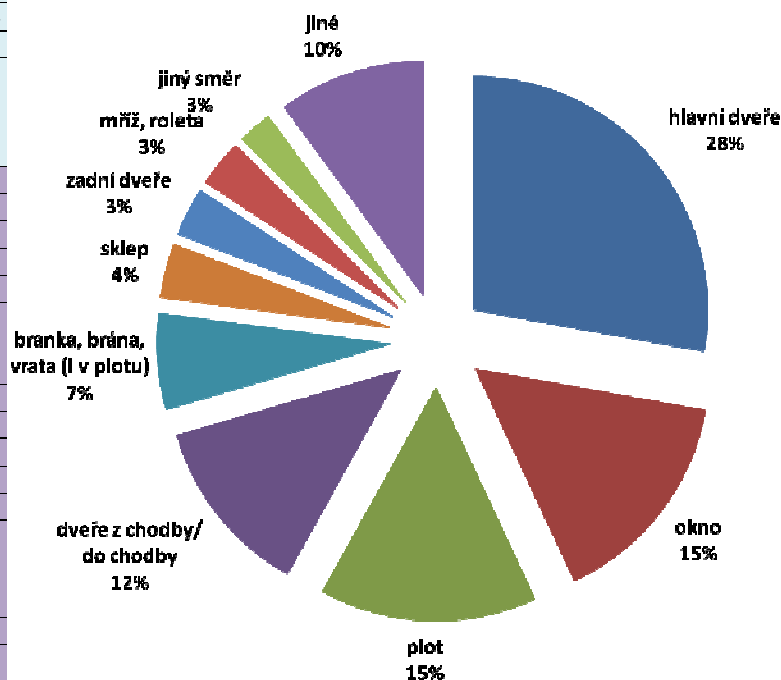
„Kudy a přes co“ se dostávají pachatelé krádeží vloupáním do objektů

Ukázka z materiálů pro tiskovou konferenci 19. května 2014 na MV ČR

Podrobnější a obsáhlejší statistické informace najdete na stránkách AZKS

2013	
hlavní dveře	29031
okno	15881
plot	15679
dveře z chodby/ do chodby	12924
branka, brána, vrata (i v plotu)	6918
sklep	3993
zadní dveře	3505
mříž, roleta	3408
jiný směr	2493
páči vika, dvířka, skříňe	1990
stěna, podlaha, strop	1296
dveře z balkonu/na balkon	1233
okenice	1015
garáže	784
výloha	764
střecha, půda	713
trezor	564
balkonem, lodžii	522
terasou	437
prodejní, výdejní okénko	281
větračka, ventilátor	219
po bleskosvodu, okapu, římsce	162
veranda	151
po přístavku	146
světlík, šachta větrací, výtahová šachta	115
lešení	69
poklopem v podlaze, ve stropě	56
kanál, kanalizace, kolektor	23
vzduchotechnikou	13

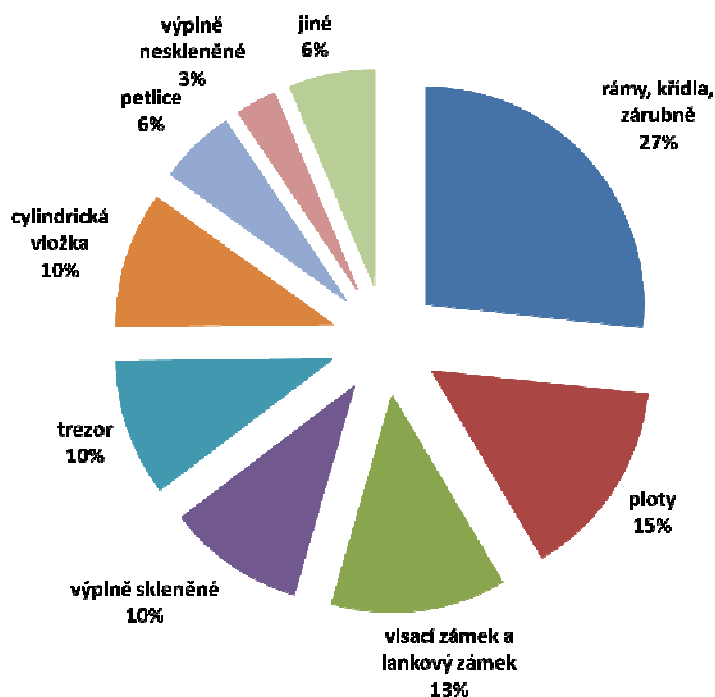
Kudy nejčastěji chodí pachatelé?



Data Policie ČR

2013	
rámy, křídla, zárubně	30373
ploty	16832
visací zámek a lankový zámek	14771
výplně skleněné	11591
trezor	11534
cylindrická vložka	11501
petlice	6440
výplně neskleněné	3467
mříže, rolety	2986
stěny, podlahy, stropy	1389
zadlabací zámek	925
sklep	859
závěsy	578
střecha, půda	505

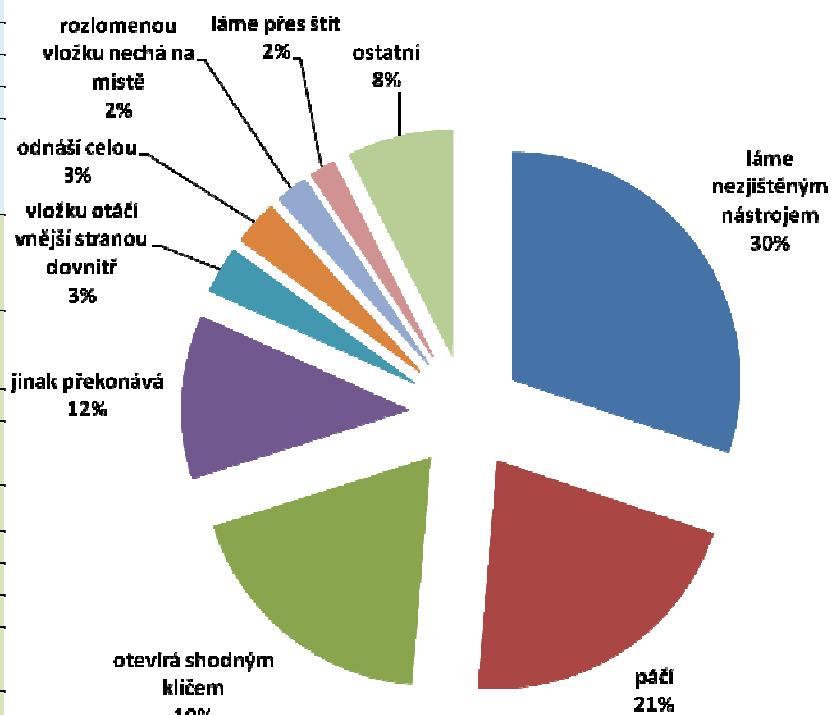
Co nejčastěji pachatelé překonávají?



Data Policie ČR

2013	
láme nezjištěným nástrojem	3470
páčí	2434
otevívá shodným klíčem	2159
jinak překonává	1338
vložku otáčí vnější stranou dovnitř	386
odnáší celou	368
rozlomenou vložku nechá na místě	267
láme přes štít	214
vyráží, vytrhává, zatlačuje, zaráží	198
láme univerzálním nástrojem	155
vrtá	90
láme specializovaným nástrojem	87
vložku nepřekonal (pokus)navrtává nad zámek	78
otevívá planžetou	68
nahrazuje přinesenou	53
štípe pod cylindrem	52
otevívá špachtlí a podobně upraveným nástrojem	27
ve vložce zalamuje předmět	19
otvor pro klíč ucpe	11
plastová karta (kreditka)	10
vrtá nad vložkou	8
navrtává pod zámek	7
odnáší polovinu	1
navrtává nad zámek	1
vyvrtaný otvor maskuje, ucpe	0
leptá	0

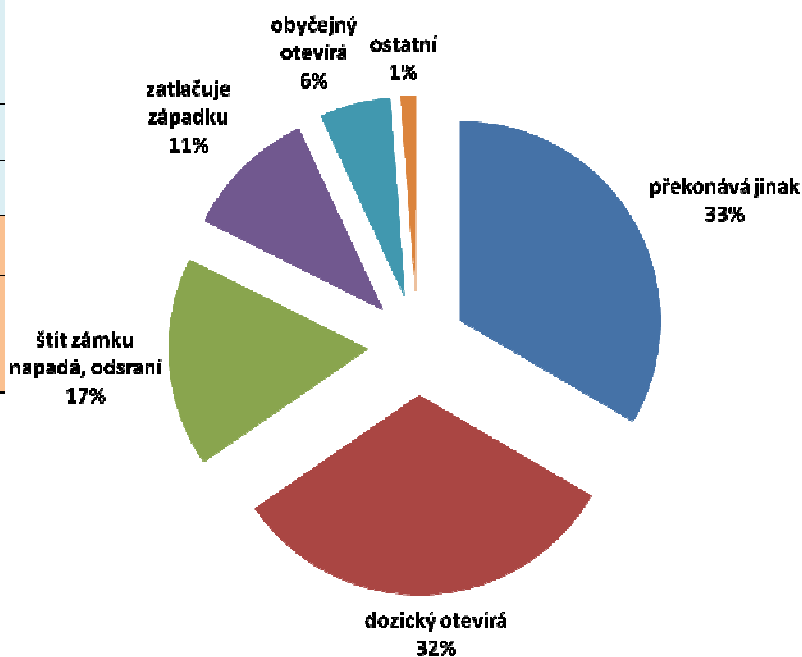
Jak překonává pachatel cylindrickou vložku?



Data Policie ČR

2013	
překonává jinak	309
dozický otevívá	296
štít zámku napadá, odstraní	157
zatlačuje západku	99
obyčejný otevívá	53
klíč ze zámku vystrčí a odemkne	6
vyřezává	3
odemýká uchopením za vodící čep klíče	2

Jak pachatel překonává zadlabací zámek?



Data Policie ČR

POZVÁNKA

na volební valnou hromadu
Asociace zámkových a klíčových služeb České republiky

kdy: 1. dubna 2016, od 10 do 16 hod.

kde: Červený mlýn, Tišnov, GPS: (49.341575, 16.420064)

dopolední program:

- 🔒 prezentace nových výrobků EVVA
- 🔒 návštěva výrobního závodu EVVA Tišnov (po skupinách)

odpolední program:

- 🔒 zahájení valné hromady, volba nových členů
- 🔒 zhodnocení činnosti AZKS za rok 2015
- 🔒 zpráva o hospodaření za rok 2015 a rozpočet na rok 2016
- 🔒 volba členů nového prezidia a dozorčí rady
- 🔒 plán činnosti na rok 2016, zpráva dozorčí rady
- 🔒 schválení nových stanov, kodexu etiky a jednacího řádu



Jak co nejlépe zabezpečit své obydlí?

Jak vytvořit v obci co nejbezpečnější prostředí pro občany?

Odpovědi najdete v programu

Bezpečná lokalita

Cílem programu **Bezpečná lokalita** je předcházet majetkové trestné činnosti a vytvářet podmínky pro bezpečný život občanů.

Program realizuje Ministerstvo vnitra a Policie České republiky ve spolupráci s Asociací technických bezpečnostních služeb Grémium Alarm a Českou asociací pojišťoven.



Vydavatel: Asociace zámkových a klíčových služeb ČR z.s.
Bystročice 99, 779 00 Olomouc, IČ 22761632

Spisová značka: L10071, vedená u Krajského soudu v Ostravě, Povoleno: MKČR E20563

Redakční rada: Ing. Ladislav Kratochvíl,
Jan Novotný, Ing. Arnošt Bajar

Kontakty: AZKS, Bystročice 99, 779 00 Olomouc
tel. 777 002 923, 603 434520, web: www.azks.eu

Toto číslo vyšlo 22.2.2016 v Brně

